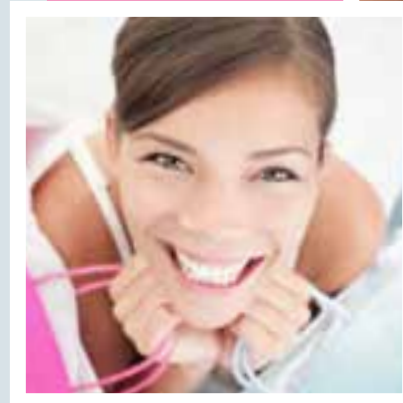
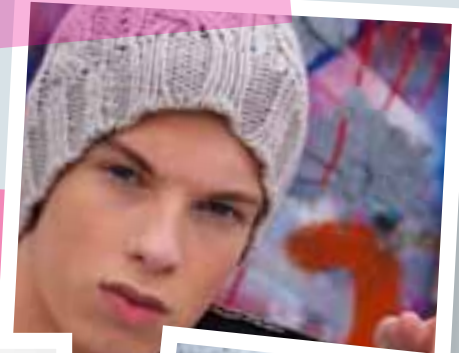


# TYPEN

Wohn Jeder Mensch hat seine ganz eigenen Vorstellungen vom perfekten Wohnen. So individuell wie der jeweilige Charakter, so einzigartig sollte auch die Einrichtung sein. Und wer kennt das nicht: Wenn man zum ersten Mal eine fremde Wohnung betritt, spiegelt diese sehr oft die Persönlichkeit des Bewohners wider. Wir wissen, dass der Einrichtungsstil immer auch vom Lifestyle oder den persönlichen Bedürfnissen abhängt.

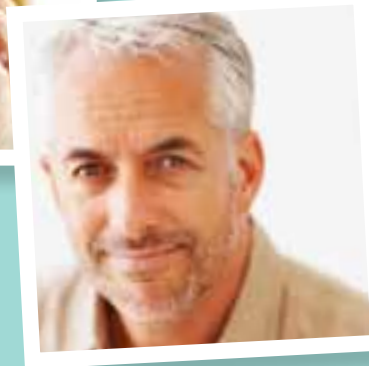


KULTUR



DESIGN

Ob gemütlich, repräsentativ, puristisch oder romantisch, es gibt unzählige Möglichkeiten, seinem eigenen, individuellen Stil Ausdruck zu verleihen. Aus der langjährigen Erfahrung im Umgang mit den Kunden haben wir fünf einzigartige, individuelle Stilwelten geschaffen, in denen sich jeder wiederfinden und verwirklichen kann. Oder anders gesagt: Wir schaffen Räume mit Charakter für Charaktere.



KOMFORT

HARMONIE

FANTASIE

# STIL

Fünf **STIL**welten, fünf Stilrichtungen, tausend Ideen. Ganz gleich ob KULTUR, DESIGN, KOMFORT, HARMONIE oder FANTASIE: Jede dieser Stilrichtungen gibt unserem Kunden die Möglichkeit, sich zu entfalten und sein Zuhause zu dem zu machen, wonach sich jeder sehnt: einem Ort zum Wohlfühlen.



KULTUR



DESIGN

Ganz gleich, ob visionärer oder harmonischer Lifestyle, ob komfortables oder kultiviertes Wohnen, die Raum Stilwelten schaffen Orte zum Leben und Erleben. Treten Sie ein und lernen Sie uns und unser Verständnis von Geborgenheit und Qualität kennen.



KOMFORT



HARMONIE



FANTASIE

DIE HOHE WERTIGKEIT WIRD UNTERSTRICHEN DURCH FUNKTIONALITÄT UND DEM BEWUSSTEN SPIEL MIT HELLIGKEIT UND KONTRASTEN. EINE SEHR GEPFLEGT WIRKENDE ANMUTUNG ERFÜLLT DEN UNTERSCHWELLIGEN WUNSCH NACH KONTROLLE UND KORREKTHEIT.

# KULTUR

KULTUR





## GRUNDSTIMMUNG

HELL, KLAR, GROSSZÜGIG, REPRÄSENTATIV, HOCHWERTIG, ELEGANT, QUALITATIV, FUNKTIONAL, SACHLICH, VORNEHME ZURÜCKHALTUNG

FARBEN weiss, grau, Kitt-Farben, silber. Akzente in gedeckten Türkistönen, blaugrau. FORMEN Kreis, Quadrat, Kugel, zentrierte Formen. MATERIALIEN Beton, dunkles Parkett, Hoch-floor-Teppiche, Tapeten und Stoffe uni, ohne „wilde“ Muster, klare Formen, Seide, Leinen, metallische Gewebe. ACCESSOIRES niveauvoll, edel, matt-silber, Edelstahl gebürstet, schwarz, Horn, Kunstobjekte.

# KULTUR

Beim elegant kultivierten Lifestyle spielen Sorgfalt und Kontrolle eine zentrale Rolle. „Ordnung ist das halbe Leben“ ist das passende Motto für diesen Stil. Klarheit steht über allem: Möbel müssen hochwertig, repräsentativ und funktional sein. Menschen mit Hang zu diesem edlen Lebensstil lieben Zurückhaltung. Klare Formen und helle, kühle Farben sind ihre Favoriten.

*Programm ALTRO von DIALOG finden Sie auf Seite 60.*

**KULTUR**



ZEITLOSE ELEGANZ SCHAFFT REPRÄSENTATIVE WOHLERLEBNISSE.



AUSSERGEWÖHNLICHE ARRANGEMENTS WECKEN EMOTIONEN.  
ÜPPIGE KOMPOSITIONEN UND LUSTBETONTE LEBENDIGKEIT  
SIND DIE TRAGENDEN ELEMENTE.

# DESIGN

DESIGN





## GRUNDSTIMMUNG

TEMPERAMENTVOLL, SINNLICH, SPONTAN, MUTIG, EMOTIONAL, ÜPPIG, EXTRAVAGANT, INDIVIDUELL, FEMININ, ORIGINELL, ROMANTISCH

**FARBEN** alle Rottöne, pink, rosa, gold, helltürkis und hellblau. **FORMEN** bizarre Formen, Ornamente, kraftvolle und opulente Formen, Dreiecke, königliche Symbole »Löwen, Kronen, Sterne«. **MATERIALIEN** Brokat, Samt, Taft, große symbolische Muster, große üppige Flormuster, changierende Stoffe mit Pailletten, Perlen etc. **ACCESSOIRES** Louis XIV-Stil, Kolonialstil, Shabby chic, Vintage-Stil, Romantisches, Sinnliches, Folkloristisches.

# DESIGN

Lustbetont und temperamentvoll kommt dieser extravagante Lifestyle daher und strahlt Emotionalität und Sinnlichkeit aus. Der Einrichtungsstil zeigt Originalität mit einem Hang zur Dramatik. Opulente Formen, große Muster und Vorlieben für üppige Stoffe wie Samt und Brokat spiegeln die Philosophie „Leben ist Fülle“ wieder. Starke Rottöne und Pink sind hier genau richtig. Denn nichts langweilt Menschen dieses Lifestyles mehr als Zurückhaltung! Sie schöpfen vielmehr aus dem Vollen und selbst ihre Accessoires haben symbolische Bedeutung.

*Programm ALESSA von DIALOG finden Sie auf Seite 58.*

DESIGN



INSPIRATION UND EMOTIONALITÄT SCHAFFEN VERSPIELTE, AUSSERGEWÖHNLICHE MOMENTE.



DIE FORMEN UND MUSTER SIND VORWIEGEND QUADRATISCH, KARIERT, IN JEDEM FALL KLAR STRUKTURIERT. KLASSISCHE CHOREOGRAFIE ÜBERWIEGT, UM QUALITÄT, ORDNUNG UND BODENSTÄNDIGKEIT ZU MANIFESTIEREN.

# KOMFORT

KOMFORT





## GRUNDSTIMMUNG:

KLASSISCH GEDIEGEN, TRADITIONELL, BODENSTÄNDIG, RUHIG,  
SOLIDE, GEORDNET

FARBEN alle Erdtöne, braun, beige, Zimt- und Currytöne, gelb, orange, terracotta, evtl. gold, Kupfertöne. FORMEN Quadrat, Würfel, Karo, Symmetrie, klare Formensprache. MATERIALIEN Böden in Holz, Stein, Travertin, Wolle, edle Seide, Filz, Cord, Leder, hochwertige Materialien. ACCESSOIRES edles Porzellan, stilvolles, geschliffenes Glas, Leder, Bücher, Traditionelles, qualitativ hochwertig Verarbeitetes.

# KOMFORT

»My home is my castle« könnte die Philosophie des rationalen Komfort-Lifestyles auch lauten: denn hier trifft Bodenständigkeit auf sicherheitsbetonte Ordnungsliebe. Die Wohnräume wirken dabei sehr ordentlich, sind symmetrisch gestaltet und zeigen so den Wunsch nach Beständigkeit und Ruhe. Tradition und Stabilität sind die großen Themen dieses Wohnstils. Warme Erdtöne wie Terracotta vermitteln Sicherheit.

*Programm PLUS2 von DIALOG finden Sie auf Seite 76.*

## KOMFORT



HIER TRIFFT KOMFORT AUF FUNKTIONALITÄT UND BEQUEMLICHKEIT.



UNKOMPLIZIERT, KREATIV, INTUITIV IST DER LEBENSSTIL, DER SICH IN STOFFEN UND MATERIALIEN AUS BAUMWOLLE, LEINEN, HOLZ ODER BAMBUS FORMULIERT. SCHLANKE UND HOHE FORMEN ÜBERWIEGEN, STREIFENMUSTER ODER UNI BEKUNDEN FREUNDLICHKEIT UND NATÜRLICHKEIT.

# HARMONIE

HARMONIE





## GRUNDSTIMMUNG

LEICHT, HEITER, FREUNDLICH, KREATIV, UNKOMPLIZIERT, PRAKTISCH, KÜNSTLERISCH, MUSISCH, BODENSTÄNDIG

FARBEN Naturtöne, leichte Farben, alle Grüntöne, hellcreme, Holzfarben, helltürkis.  
FORMEN langgezogene Rechtecke, aufstrebend, einfache Form. MATERIALIEN Böden in Holz, Sisal, helle Hölzer, Tapeten und Stoffe mit floralen Designs, Streifen, Blüten, Blätter, naturbelassene Stoffe, Baumwolle, Leinen. ACCESSOIRES Korbmöbel, Geflecht, einfache und schlichte Formen, Holz, Glas, Porzellan, Wiesenblumen, Gräser, Schilf.

# HARMONIE

Naturverbundenheit ist ein wichtiges Merkmal dieses Wohnstils. Die Einrichtung wirkt hier stets natürlich: dabei ist Holz in allen Variationen das Maß aller Dinge. Diese Möbel zeichnen sich durch schlanke und geradlinige Formen aus und spiegeln stets die Leichtigkeit des Seins wider, ohne dabei überladen zu wirken. Dazu kommen Accessoires mit praktischem Nutzen oder saisonaler Ausrichtung. Hier werden auch dezente Muster wie Streifen und Blüten auf naturbelassener Baumwolle gerne eingesetzt.

*Programm FRESHLINE von DIALOG finden Sie auf Seite 66.*

**HARMONIE**



NATÜRLICHKEIT ALS ELEXIR: DER HARMONISCHE LIFESTYLE.



GROSSZÜGIGKEIT, HELBIGKEIT UND TRANSLUZENZ TEILT SICH IN ORGANISCHEN FORMEN MIT. BAUMWOLLE, LEINEN UND TRANSPARENTE STOFFE KÜNDEN VON LEICHTIGKEIT UND ZEUGEN VON EINER OFFENEN, FLEXIBLEN, VISIONÄREN LEBENSWEISE, DIE SICH GROSSZÜGIG ÜBER PLUMPE TRENDS HINWEGSETZT.

# FANTASIE

FANTASIE





## GRUNDSTIMMUNG:

HELL, TRANSPARENT, LEICHT, OFFEN, VISIONÄR, SACHLICH, FANTASIEVOLL, INTELLEKTUELL, GROSSZÜGIG

**FARBEN** alle Blautöne, helltürkis, lavendel, schwarz. **FORMEN** organische und bewegte Formen, die Leichtigkeit symbolisieren, fließende, schlichte und klare Formen, Streifen. **MATERIALIEN** Baumwolle, Leinen, Organza, transluzente Stoffe, Glas, organische Materialien, Pikee, Metall, Beton, schlichte Hölzer. **ACCESSOIRES** weiße, hell-graue oder schwarze Holzmöbel, Glasvasen, Boxen und Schachteln, organische Zweige, satiniertes Silber.

# FANTASIE

Der Wohnstil für feinsinnige Menschen. Im Vordergrund steht hier die Fantasie. Nichts wirkt statisch und organische Formen und Muster sind hier bestens aufgehoben. Der Blick kann schweifen und trifft auf klare Transparenz. Entsprechend stehen Materialien wie Glas und fließende, leichte Stoffe wie Seide im Vordergrund. Farbwelten spielen sich im hellen Blaubereich ab und selbst Holz wird nur reduziert eingesetzt.

*Das Schrank-Programm LARGO von DIALOG finden Sie auf Seite 74. Das Bett PLUS 2 von DIALOG auf Seite 76.*

FANTASIE



FANTASIE BEFLÜGELT DIE SINNE UND GIBT DER LEICHTIGKEIT RAUM.

